

**ASROCK H610M-H2/M.2 D5**

Cena celkem:

**1 332 Kč****(bez DPH: 1 101 Kč)**

Běžná cena:

**1 465 Kč**

Ušetříte:

**133 Kč**

Kód zboží:

MBASR0102

Part No.:

H610M-H2/M.2 D5

Záruka:

36 měs.

Stav:

Nové zboží

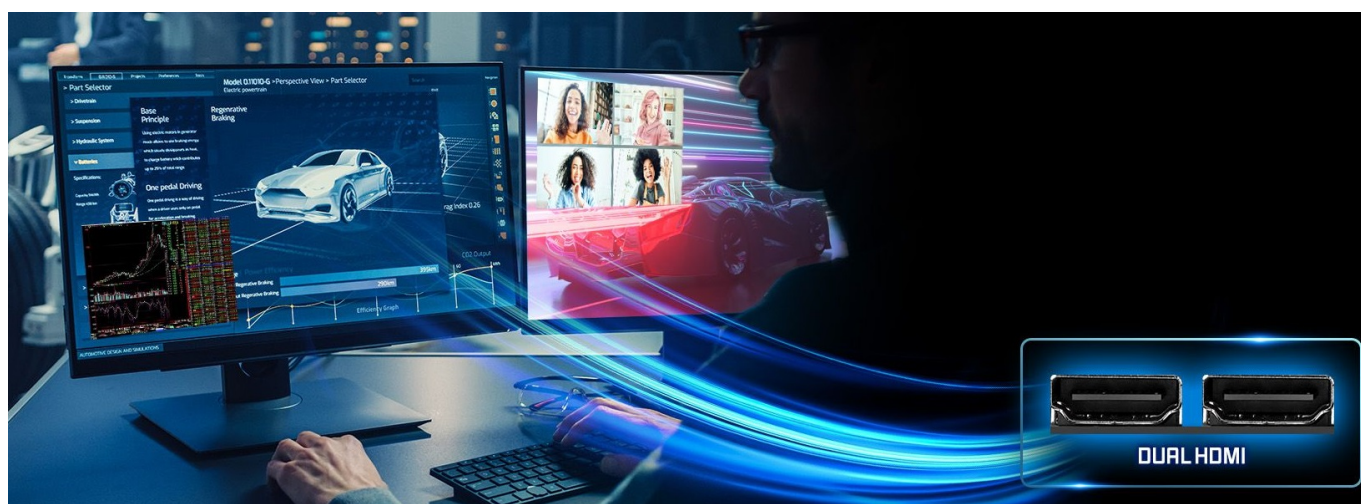
**Popis****ASRock H610M-H2/M.2 D5 - špičkové zázemí pro moderní procesory Intel**

Základní deska ASRock H610M-H2/M.2 D5 podporuje **procesory 14., 13. a 12. generace Intel**. O přesné napájení se stará **digitální PWM design** nové generace Digi Power, což vede k optimalizaci napětí, plynulejšímu přísunu energie a stabilitě. Kompaktnější formát typu micro ATX nabízí rovněž dvojici slotů pro operační paměť typu DDR5.





Deska je osazena **rozhraním PCIe Gen3 x4 Ultra M.2** pro vysokorychlostní přenos dat a plné využití výkonu SSD jednotek. Základní deska **ASRock H610M-H2/M.2 D5** má k dispozici **dvojici konektorů HDMI** pro kompatibilitu s více monitory a snadné nastavení. Současně podporuje **výstup obrazu a videa ve vysokém rozlišení 4K 60 Hz** a s přehledem se uplatní v moderních PC systémech.



### **ASRock H610M-H2/M.2 D5**

Deska je vybavena grafickými výstupy pro použití s procesory s integrovaným grafickým jádrem. Základní deska grafickou kartu neobsahuje a bez použití odpovídajícího procesoru, budou tyto výstupy nefunkční.

#### **CPU**

Podpora procesorů 14., 13. a 12. generace Intel Core/ Pentium/ Celeron (patice LGA1700)

#### **Čipová sada**

Intel H610

#### **Paměť**

2x DDR5 paměťový slot, podpora až 96 GB

Podpora DDR5 až 5600 MHz

Dvoukanálová architektura paměti

Podpora non-ECC, bez vyrovnávací paměti

Podpora Intel Extreme Memory Profile (XMP) 3.0

#### **Sloty**

##### **Intel CPU**

1x PCIe 4.0 x16 slot

##### **Intel H610 čipová sada**

1x PCIe 3.0 x1 slot

**Grafika**

2× HDMI 2.1 port, podporující max. rozlišení 4K při 60 Hz

**Úložiště****Intel H610 čipová sada**

4× SATA 6Gb/s port

1× Ultra M.2 slot, M Key, pro jednotky typu 2242/2260/2280 (PCIe 3.0 x4 režim)

**USB**

4× USB 3.2 Gen1 (USB 3.0) port (2 porty na zadním panelu, 2 porty dostupné přes interní USB konektor)

6× USB 2.0 port (4 porty na zadním panelu, 2 porty dostupné přes interní USB konektor)

**Audio**

Realtek ALC897 Codec

7.1kanálové High Definition Audio

**LAN**

1× Realtek RTL8111H Gigabit LAN řadič

**Interní konektory**

1× konektor SPI TPM

1× konektor reproduktoru a detekce otevření skříně

1× 4pin konektor ventilátoru CPU

1× 4pin konektor ventilátoru skříně/ ventilátoru vodního chlazení

1× 24pin ATX hlavní napájecí konektor

1× 8pin 12V napájecí konektor

1× audio konektor předního panelu

1× USB 2.0 konektor (podporuje 2× USB 2.0 port)

1× USB 3.2 Gen1 (USB 3.0) konektor (podporuje 2× USB 3.2 Gen1 port)

**Porty na zadním panelu**

1× PS/2 combo port klávesnice a myši

2× HDMI

4× USB 2.0

2× USB 3.2 Gen1 (USB 3.0)

1× RJ-45

3× audio jack

**Rozměry**

22 × 19,3 cm

Micro ATX formát