

PLANET NMS-500



Cena celkem:	24 783 Kč (bez DPH: 20 482 Kč)
Běžná cena:	27 262 Kč
Ušetříte:	2 478 Kč
Kód zboží:	NETPLA2309
Part No.:	NMS-500
Záruka:	26 měs.
Stav:	Nové zboží

Popis

PLANET NMS-500

Kontrolér poskytující centralizované řízení a správu **až 512 zařízení** (AP, routery, switche, IP kamery, VoIP telefony, konvertory atd.) a umožňuje tak poskytovatelům služeb a IT manažerům řídit všechny zařízení současně. Navíc nabízí grafické a **uživatelsky přívětivé rozhraní pro správu**.

Shromažďuje veškeré provozní statistiky spravovaných zařízení a zobrazuje tyto údaje prostřednictvím grafů, map a tabulek.

- Podpora protokolů SNMP, ONVIF a PLANET Smart Discovery utility.
- **centralizované monitorování systému v reálném čase.**
- **Vizualizace využití systému** a stavu uzlů.
- Zvýšení efektivity správy sítě.
- Optimalizace výkonu bezdrátové sítě pomocí heatmap (**zobrazení pokrytí a síly signálu**).
- Možnost ovládání přes webový prohlížeč (doporučujeme Chrome).
- Vestavěný DHCP a RADIUS server, zabezpečený přístup SSL.
- Webové rozhraní pro správu GUI, správa SNMP v1/v2c/v3, rozhraní příkazového řádku (konzole/telnet).
- Podporuje PLANET DDNS a Easy DDNS.



Síťový management

- **Počet spravovaných zařízení:** 512
- **Počet RADIUS klientů:** 512
- **Počet uživatelských účtů:** 10000
- **Podpora Auto Discovery:** ano, podporuje PLANET zařízení
- **Řídící rozhraní (Dashboard):** souhrnný přehled systému
- **Seznam zařízení (Device List):** umožňuje vytváření a údržbu profilů zařízení v systému
- **Přehled topologie:** ano, vizuální pohled na topologii připojených zařízení
- **Status monitoring:** ano, aktuální (realtime) přehled offline/online zařízení
- **Report událostí a systémových zpráv:** ano, podpora logování a syslog serveru
- **Alarm:** umožňuje volbu/nastavení spouštěcích událostí alarmu
- **SMTP alarm:** upozornění prostřednictvím serveru SMTP (e-mail)
- **Profil SSID/RF:** vytváření a údržba více bezdrátových profilů
- **Správa clusterů:** seskupování AP pro hromadné poskytování a dávkové upgrady
- **Bulk AP Provisioning:** podpora hromadného nastavení pomocí uživatelsky definovaných profilů
- **Bulk AP Firmware Upgrade:** podpora hromadné aktualizace firmwaru
- **Mapa pokrytí (Heat Map):** zobrazení signálového pokrytí dané oblasti
- **Grafická statistika:** přehledné zobrazení aktuálního nebo historického datového toku (wireless traffic flow)
- **Záloha/obnova:** poskytuje zálohu systému a profilů (system and profile backup/restoration)
- **Mapování SSID na VLAN:** ano, konfigurace mapování SSID na VLAN v podporovaných AP
- **Ověřování RADIUS:** ano, ověřování klientů ve velké podnikové síti
- **Správa uživatelských účtů:** ano, podporuje vytváření účtů na vyžádání podle uživatele definovaných pravidel

ZÁKLADNÍ SPECIFIKACE

Management a rozhraní

Rozhraní: 5 x RJ-45 10/100/1000 Base-T, 1 x RJ-45 (RS-232) sériový port konzole, 2 x USB 3.0 (aktivní vždy jen jeden)

Management: konzole, Telnet, SSL, web prohlížeč (doporučujeme Chrome), SNMP v1/v2c/v3

Fyzické vlastnosti

Procesor: Intel Celeron N3350

Operační paměť: 2 GB, DDR3, 1866 MHz

HDD kapacita: 8 GB eMMC

Provozní teplota: 0 až +40 °C

Napájení: externí adaptér 12 V (max. 5 A), výkon 60 W

Rozměry: 232 x 153 x 44 mm

Provedení: desktop

Hmotnost: 1,15 kg

25
Floor Maps

14
Device Types

64
AP Groups

Manage
512
Devices

PLANET NETWORK PRODUCT FAMILY



Wireless (AP)



Industrial Switch



VDSL



NAS



Router



Media Converter



Network Management



IP Power Management



IP Camera



Switch



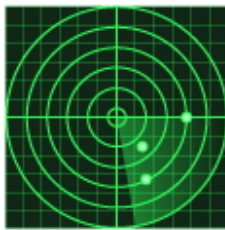
VoIP



PON



NVR/HDVR



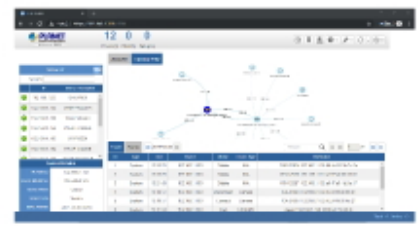
Step 1

Discovery



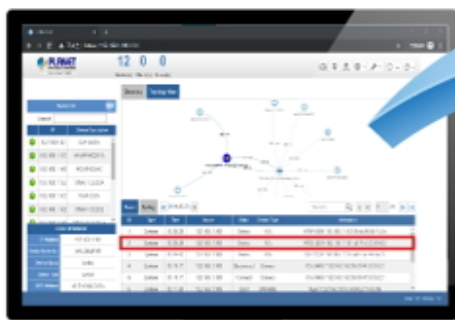
Step 2

Add to List



Step 3

Domain Info. Display





Nodes Discovery

Topology View

Event Report

SMTP Alert

Smart AP Control

Let Network Device Management Make Operations Easier

