

**XTENDLAN G.FAST MASTER MODEM**

|              |   |
|--------------|---|
| Cena celkem: | <b>4 800 Kč</b><br><b>(bez DPH: 3 967 Kč)</b> |
| Běžná cena:  | <b>5 280 Kč</b>                               |
| Ušetříte:    | <b>480 Kč</b>                                 |
| Kód zboží:   | NETXTE6211                                    |
| Part No.:    | XL-GFC142M                                    |
| Záruka:      | 26 měs.                                       |
| Stav:        | Nové zboží                                    |

## Popis

### XtendLan G.fast DPU master modem, dual profil 106/212, Gigabit

Master DPU jednotka pro vytvoření spojení bod-bod po dvou vodičovém telefonním vedení do vzdálenosti až 500 m symetrickou rychlostí až 1Gb/s.

Jednotka se nastavuje web rozhraním podporou HTTPS a autokonfigurace protokolem TR-069. DPU je provozně v bridge režimu a její protistranou je CPE modem/router XL-GFC142SR. Disponuje přepětovou ochranou na linkovém rozhraní a LED indikaci.

### ZÁKLADNÍ SPECIFIKACE

**Porty:** 4x RJ-45 10/100/1000 Mbps, 1x RJ-11 (Terminal block combo), 1x RJ-11 (POTS/ISDN), 2x USB3.0

**Maximální délka rámce:** JumboFrame 1600 B

**Soulad s normami ethernet:** IEEE 802.3, IEEE 802.3u, IEEE 802.3ab

**Standardy G.fast:** ITU-T G.9700/9701, profily 106a/b + 212a/b, podpora Super Vectoringu

**Napájení:** z externího adaptéru, DC 12V/ 2A; příkon <10W

**Provozní teplota:** 0 až 50 °C, vlhkost <90 %

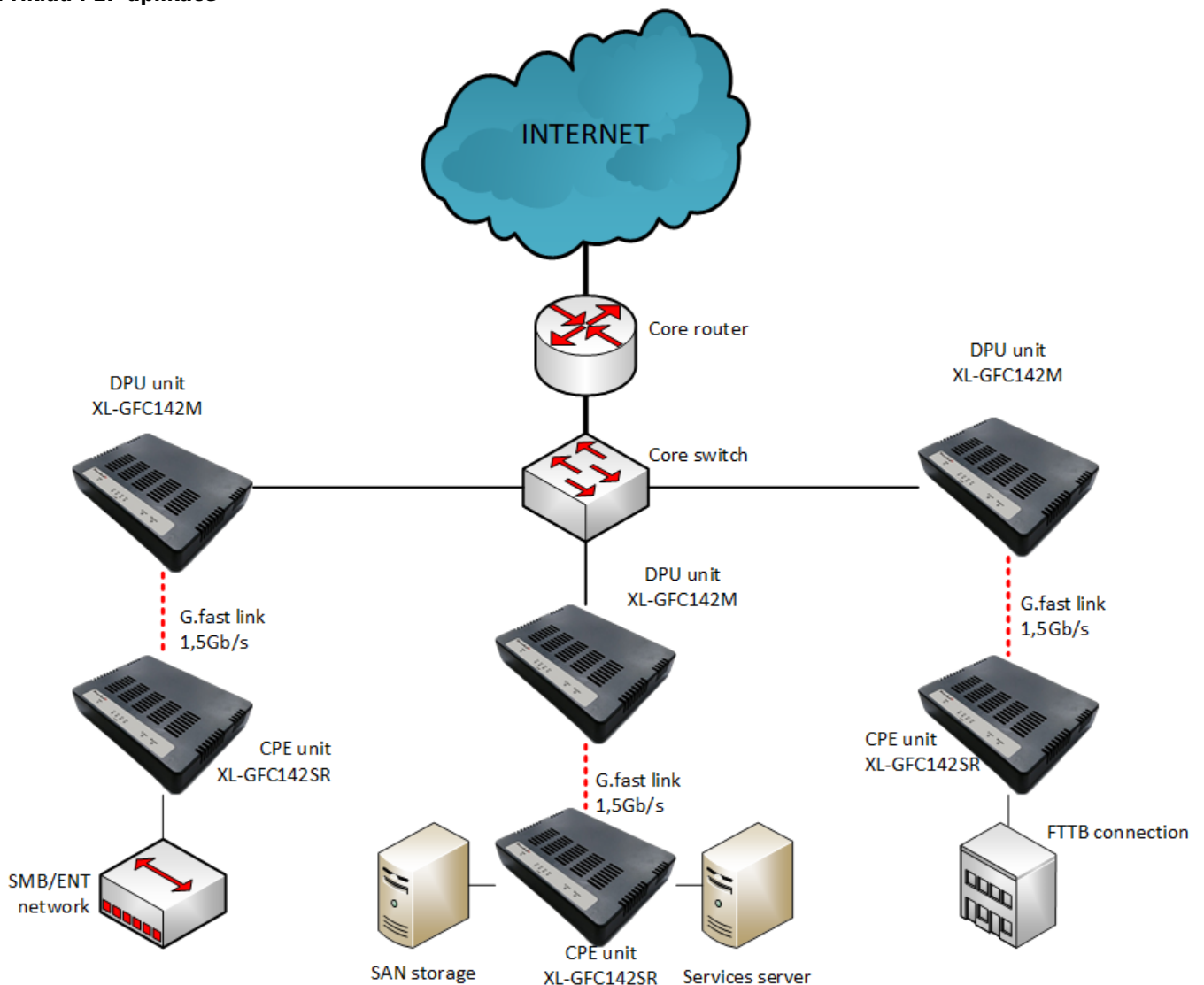
**Rozměry:** 196 x 146 x 40 mm

**Hmotnost:** 400 g

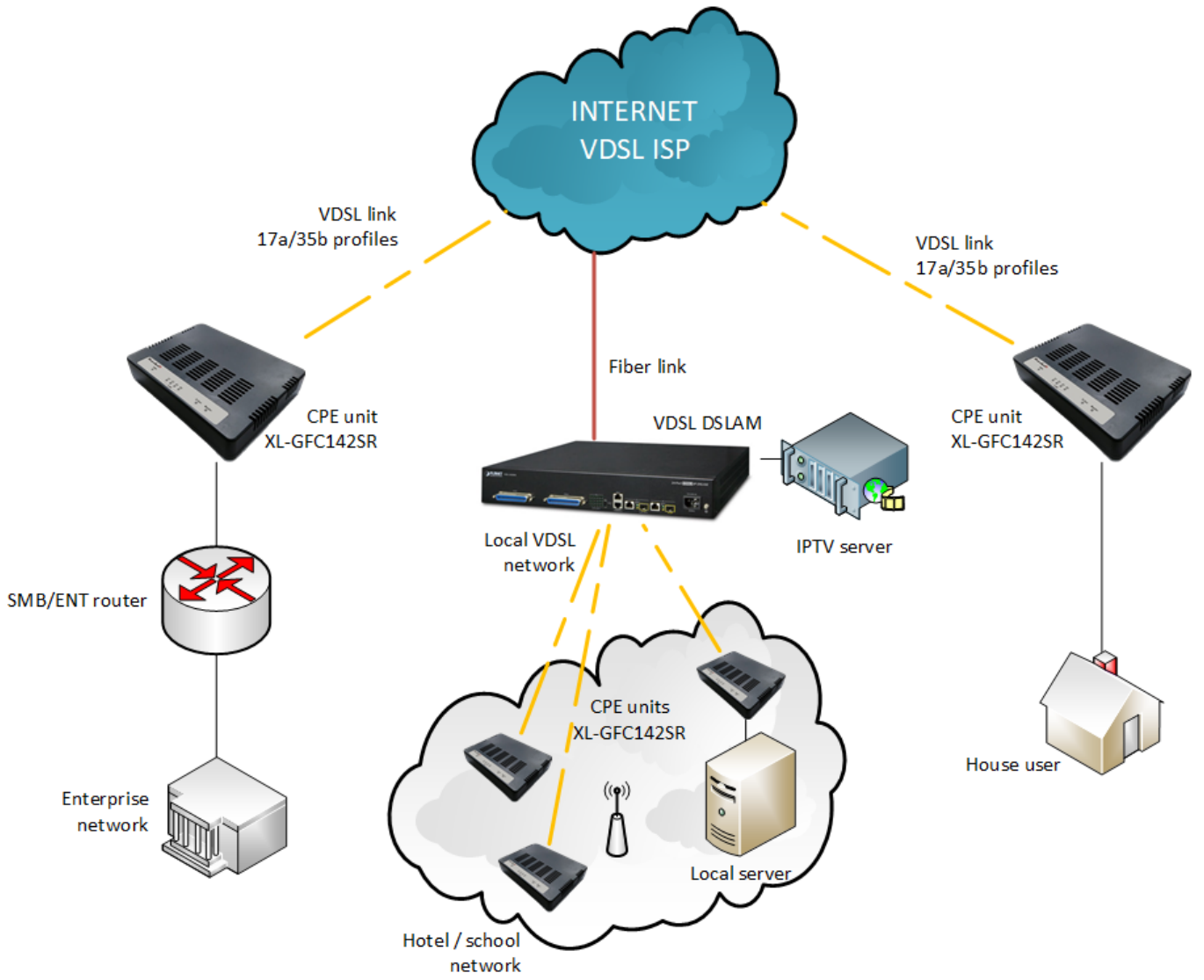
### Tabulka naměřených hodnot ze skutečné instalace

| trasa (m) | symetricky (Mb/s) | asymetricky (Mb/s) |
|-----------|-------------------|--------------------|
| 100       | 760/650           | 1160/250           |
| 150       | 450/430           | 750/170            |
| 250       | 350/300           | 540/120            |
| 500       | 130/110           | 200/40             |
| 600       | 80/70             | 130/30             |

### Příklad P2P aplikace

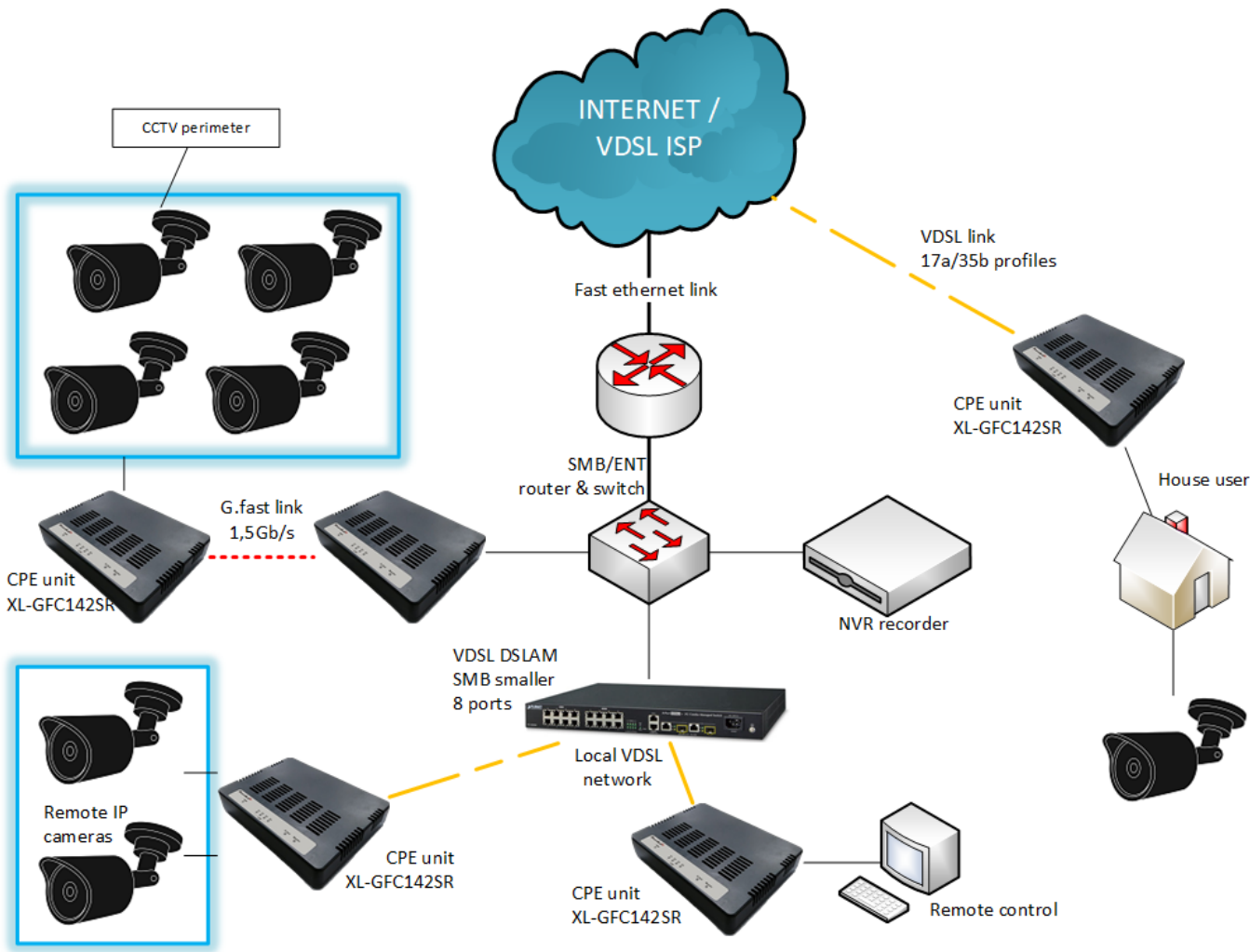


### Příklad VDSL a připojení do internetu



---

**Příklad CCTV aplikace**



 [Manuál](#)

 [Datasheet](#)