

SWITCH PLANET GS-5220-16S8C



Cena celkem:	14 549 Kč (bez DPH: 12 024 Kč)
Běžná cena:	16 004 Kč
Ušetříte:	1 455 Kč
Kód zboží:	NAPPNT1068
Part No.:	GS-5220-16S8C
Záruka:	38 měs.
Stav:	Nové zboží

Popis

PLANET GS-5220-16S8C

Administrovatelný přepínač se statickým routováním L3, 24x pozice pro SFP moduly (podpora DDM pro SFP), 8x 1000Base-T RJ-45 sdílených.

VLAN 802.1Q 255 sítí, IGMPv3, QoS, LACP, STP/RSTP/MSTP, DHCP Snooping, Shaper, IP+MAC binding, 802.1x RADIUS, IP/MAC-ACL, SNMP v1/v2/v3, SSH/SSL, duální podpora IPv6/IPv4.

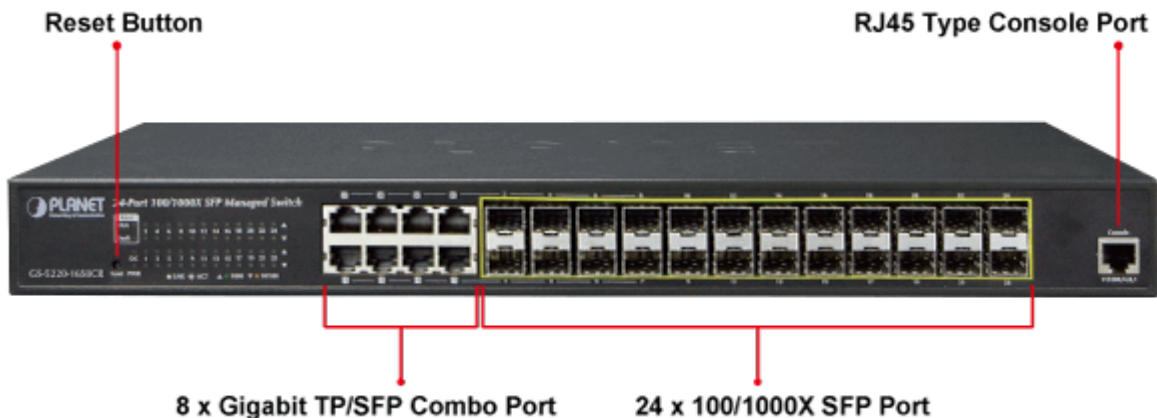
Diagnostika kabeláže, ESD ochrana na portech. Rackmount 19"/1U.

Planet GS-5220-16S8C je plně gigabitový 24 portový přepínač. Má 24 portů pro moduly SFP: Tyto moduly mohou být jak Gigabitové tak i 100Mbps. Dále je vybaven 8 sdílenými RJ-45 port s autodetekcí 10/100/1000Mbps.

Nabízí rozšířené funkce "L2-routing", "Port link aggregation", "Q-in-Q VLAN", "private VLAN", "Rapid Spanning Tree protocol", "bandwidth control", "IGMP Snooping". Je možné vytvořit a spravovat až 255 VLAN skupin. Pro "trunkové" spoje je možné vytvořit až 12 skupin po 8 portech pro každou skupinu. Přepínač disponuje filtrací provozu na základě IP adres a dalších parametrů TCP/IP.

Správa přepínače je možná pomocí protokolů IPv4 i IPv6 současně, SNMPv3 a zabezpečeně na šifrované vrstvě SSL/SSH. Funkce obsahuje vhodné pro integraci v datových centrech nebo pro připojení a bezpečný provoz koncových uživatelů, je možné řídit provoz na základě QoS, filtrovat a autorizovat přístupy prostřednictvím seznamu ACL (Access Control List), fyzicky lze aktivovat porty na základě autentizace na serveru RADIUS protokolem IEEE 802.1x.

Sdílené SFP (Small Factor Pluggable) sloty lze osadit libovolnými mini-GBIC kompatibilními s 1000Base-SX/LX, WDM SFP a 100Base-FX.



ZÁKLADNÍ SPECIFIKACE

Fyzické vlastnosti:

Porty: 8 x RJ-45 10/100/1000Base-T, 24 x SFP 100/1000Base-X, 1 x RJ-45 (RS-232) sériový port konzole

Paměť: 16k MAC adres, buffer 16Mb

Propustnost: sběrnice 48 Gbps, provozně 35,7 Mpps (64B)

Podpora přenosu: JumboFrame 10KB

Verze IP protokolu: IPv4, IPv6

Provedení: rackmount 1U

Napájení: interní zdroj 100-240 V/50-60 Hz AC, celkový příkon do 45 W

Ochrana: ESD do 6 kV

Provozní teplota: 0°C - 50°C, vlhkost do 95%

Rozměry: 440 x 200 x 44,5 mm

Hmotnost: 2745 g

Funkce administrace:

Správa: konzole, Telnet, Web, SNMP SSH/SSL, SNMP v1, v2c, v3

Řízení přístupu: Protokol ACL založený na IP a MAC, 256 pravidel

L3 statický routing: 32 pravidel, 128 VLAN rozhraní

ACL filtr a bonding:

1. IP ACL, filtrace provozů dle IP adresy, protokolu, portu, TCP příznaků

2. MAC ACL, filtrace provozů dle MAC adresy, dle VLAN ID a kombinací příznaků priorit

Priorizace provozu QoS: 8 úrovní, priorizace provozu dle portu, DSCP/TOS v IP paketu, 802.1p nebo 802.1Q značky

Port shaper nastavení v rozpětí 100 Kbps - 1000 Mbps

Podpora VLAN:

3. IEEE 802.1Q

4. až 255 VLAN skupin, 4094 VLAN ID

5. Q-in-Q tunneling

6. Private VLAN Edge (PVE)

7. MAC-based VLAN

8. Protocol-based VLAN

9. Voice VLAN

10. IP subnet-based VLAN

11. Multicast VLAN Registration

Spanning Tree Protocol:

12. protokol STP, protokol IEEE 802.1d Spanning Tree

13. protokol RSTP, protokol IEEE 802.1w Rapid Spanning Tree

14. protokol MSTP, protokol IEEE 802.1s Multiple Spanning Tree

Port mirroring: RX, TX, RX+TX, many-to-one

Agregace linek: IEEE 802.3ad LACP, 8 portů ve 12 skupinách

Multicast IGMP: IGMP v1/ v2/ v3, 255 skupin, podpora režimu IGMP Querier mode

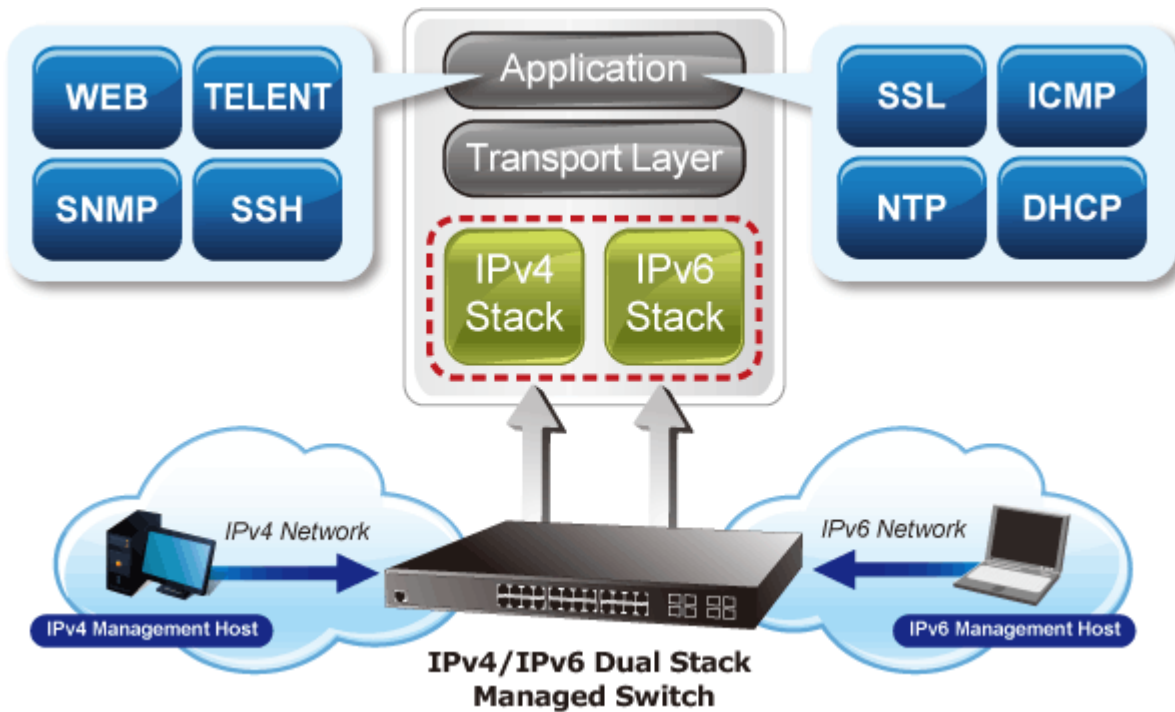
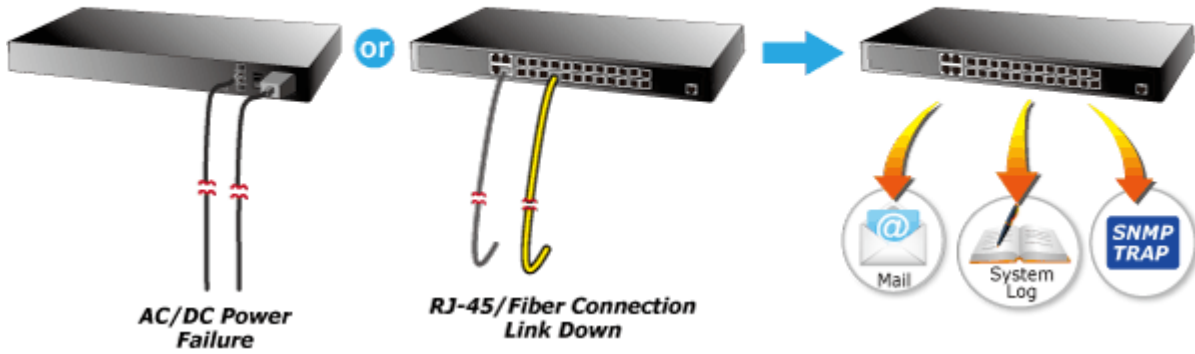
Autentizace připojených zařízení: IEEE 802.1x, RADIUS autentifikace

DHCP Snooping: ano (blokace cizích DHCP serverů)

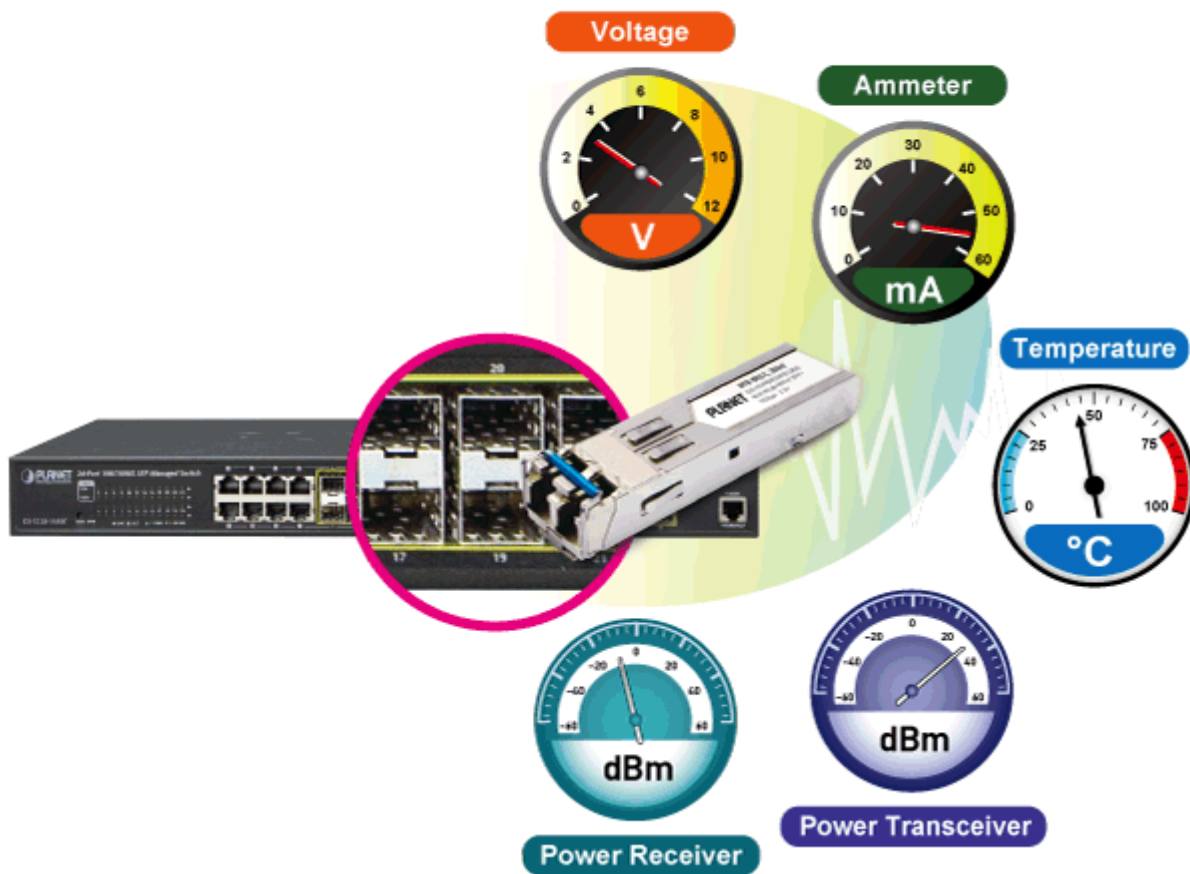
LLDP: ano (automatická detekce typu připojených zařízení)

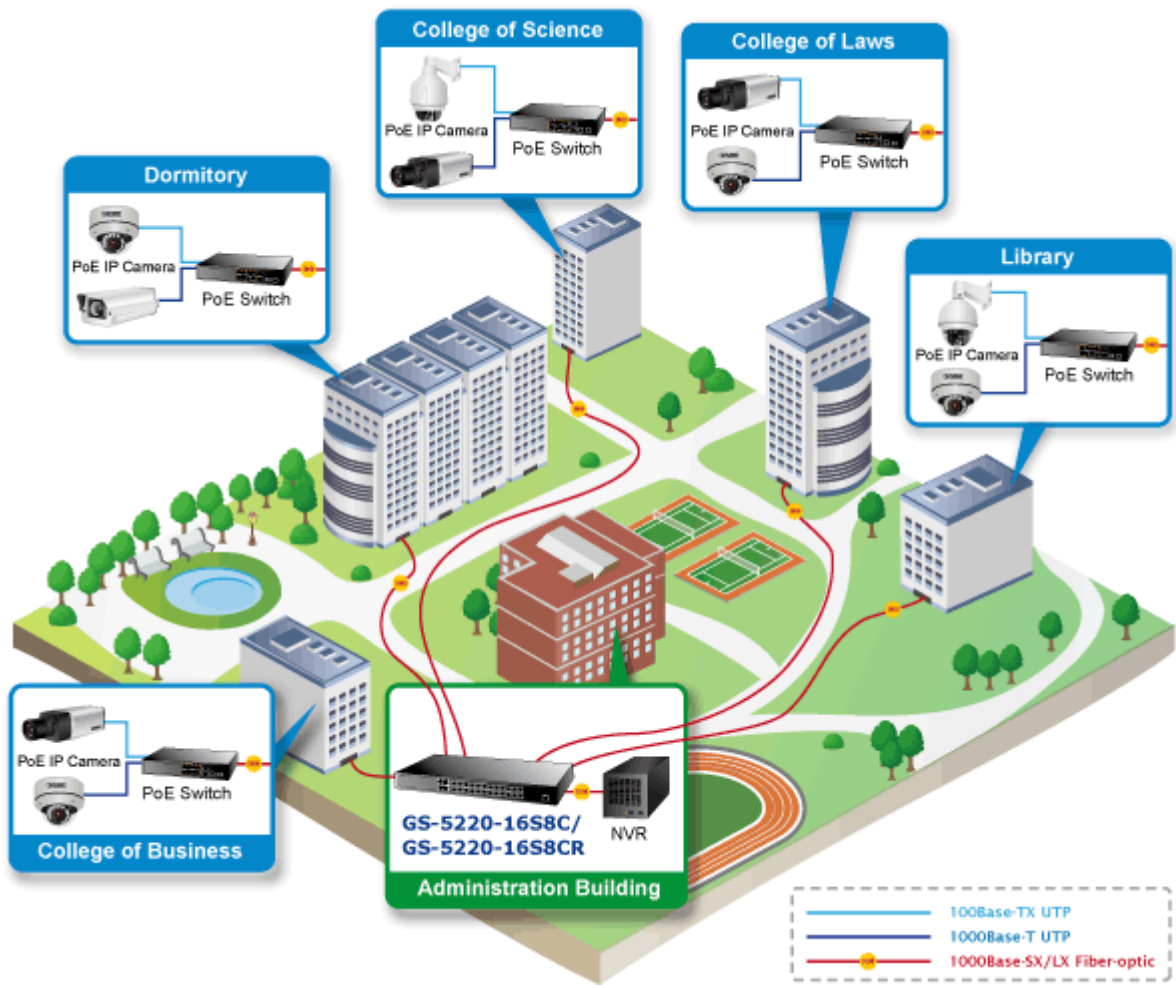
Diagnostika kabeláže: ano, stanovuje délku kabeláže a případnou vzdálenost k závadě

Fault Alarm Feature

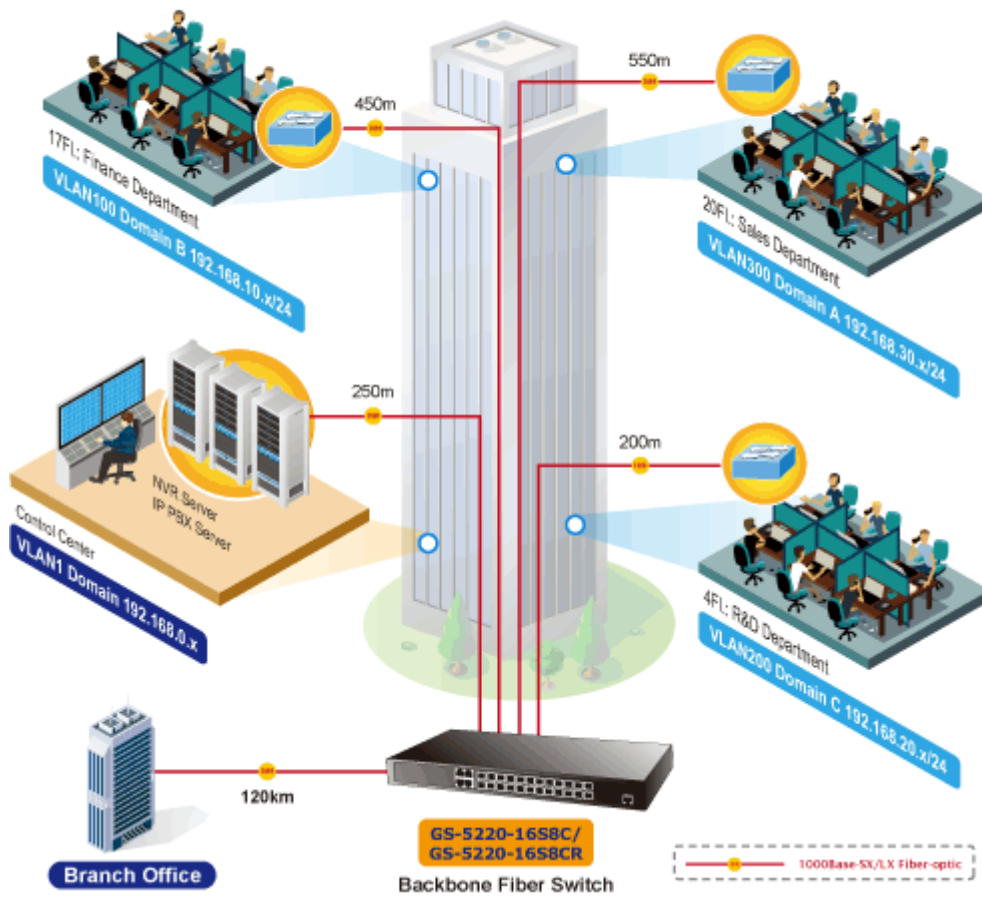


Digital Diagnostic Monitor (DDM)





VLAN Routing + Fiber Applications



 [Parametry](#)

 [Manuál](#)

 [Ostatní download](#)